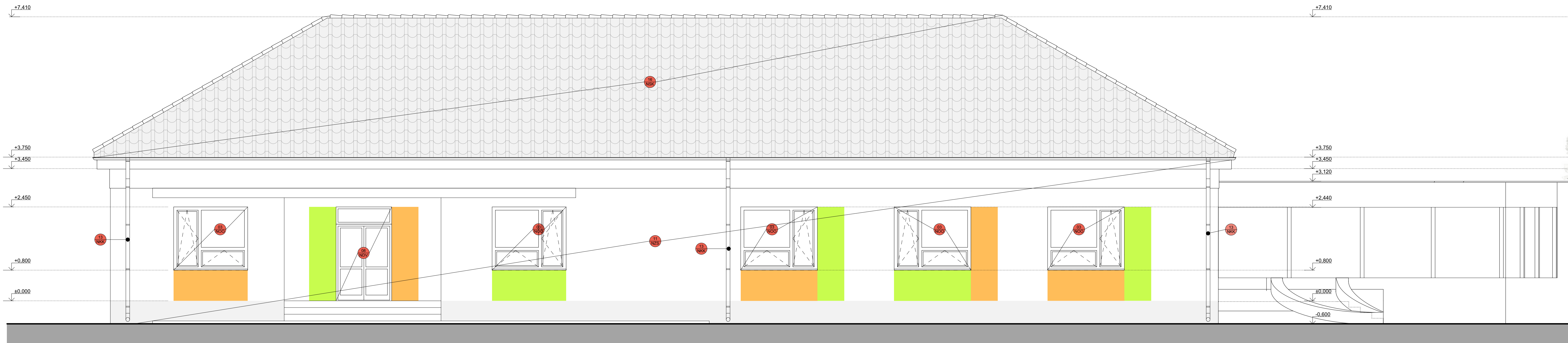
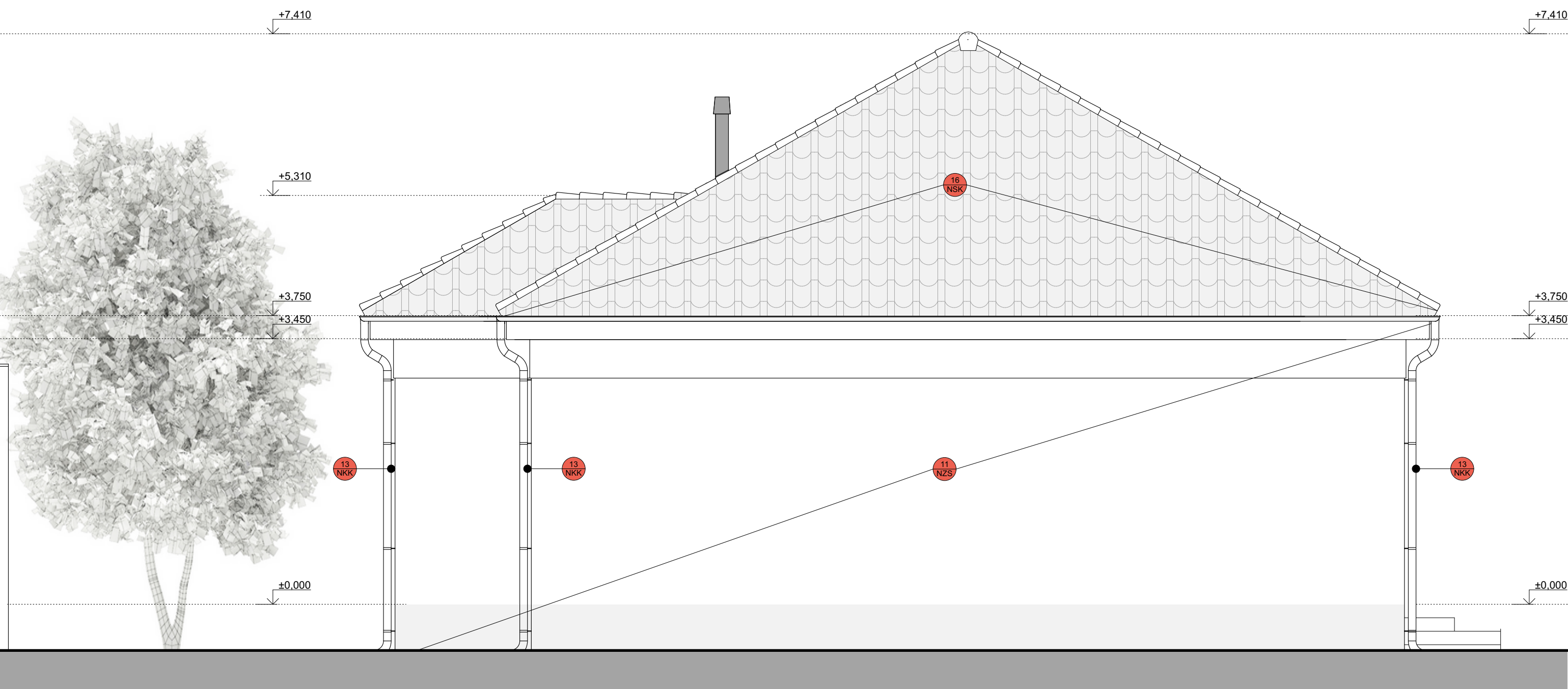


POHLADY - NAVRHOVANÝ STAV - DOSTAVOVACIE PRÁCE M 1:50

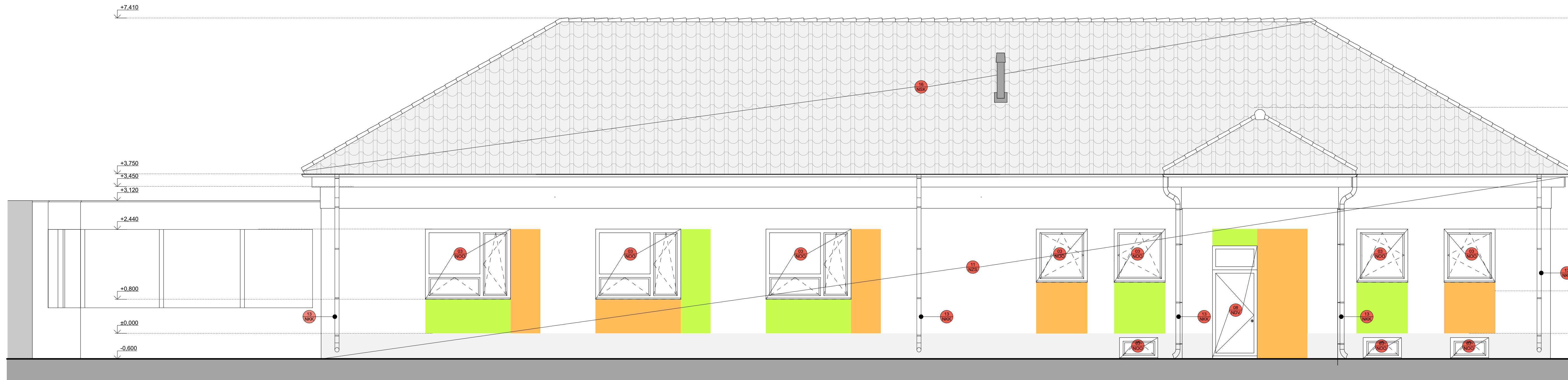
SEVERO-ZÁPADNÝ POHLAD - PŮVODNÝ STAV - BÚRACIE PRÁCE M 1:50



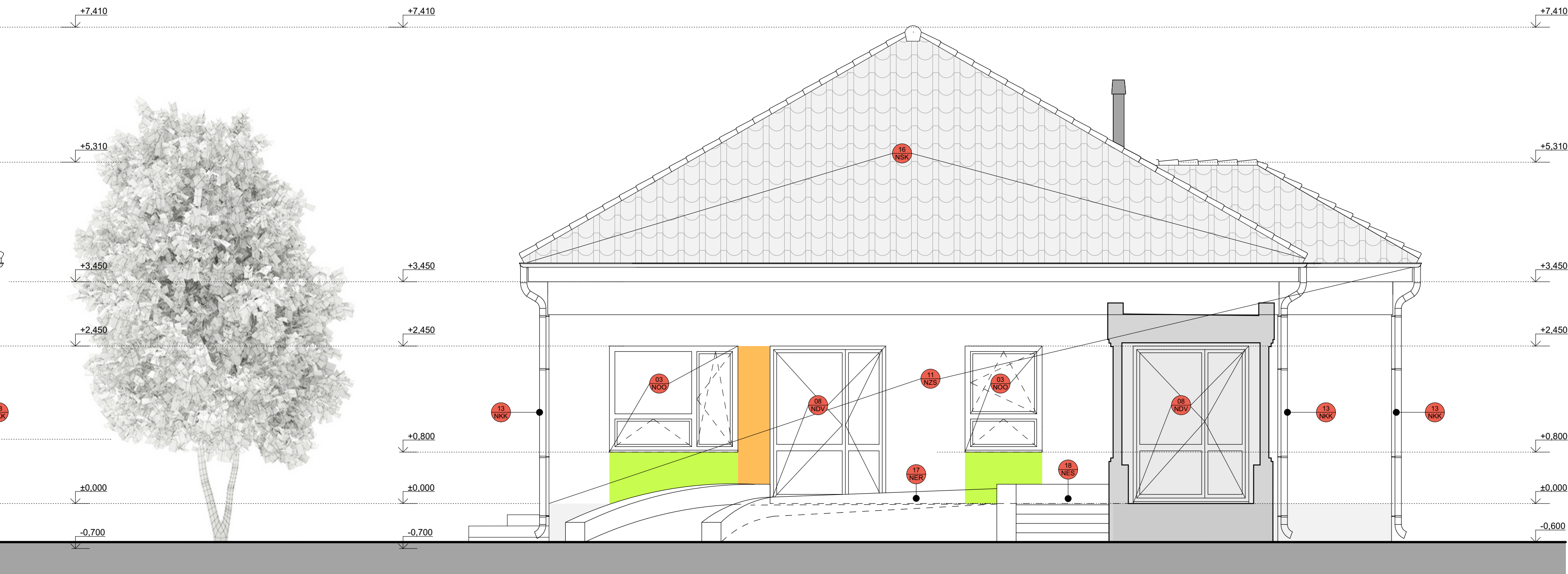
SEVERO-VÝCHODNÝ POHLAD - PŮVODNÝ STAV - BÚRACIE PRÁCE M 1:50



JUHO-VÝCHODNÝ POHLAD - PŮVODNÝ STAV - BÚRACIE PRÁCE M 1:50



JUHO-ZÁPADNÝ POHLAD - PŮVODNÝ STAV - BÚRACIE PRÁCE M 1:50



LEGENDA DOSTAVOVACÍCH PRÁC

- 1. VYHOTOVENIE NOVÝCH ZÁKLADOVÝCH PÁSOV, ZÁKLADOVÝCH PÁTEK, ROZMERY A UMIESTNENIE PODLA VÝKRESU
- 2. OSADENIE NOVÝCH INTERIÉROVÝCH DVERNÝCH OTVOROV VRÁTANE DREVEJ ZÁRUBNE, ROZMERY A UMIESTNENIE PODLA VÝKRESU
- 3. MONTÁŽ NOVEJ OKENNEJ VÝPLNE OKENNÉHO OTVORU, ROZMERY A UMIESTNENIE PODLA VÝKRESU
- 4. VYTVORENIE NOVÝCH VRSTIEV PODLÁH, VRÁTANE HYDROIZOÁCIE, PODLA VÝPISU SKLADIEB
- 5. VYHOTOVENIE NOVÝCH VRSTVIE INTERIÉROVEJ OMIETKY, VÍD, VÝPIS SKLADIEB (VÝKRES REZOV)
- 6. MONTÁŽ NOVEJ DVERNEJ VÝPLNE VRÁTANE PLASTOVEJ ZÁRUBNE, ROZMERY A UMIESTNENIE PODLA VÝKRESU
- 7. VYMUROVANIE NOVEJ OBVODOVEJ STENY Z KERAMICKÝCH TVAROVIEK, ROZMERY UMIESTNENIA OTVOROV PODLA KÔT VO VÝKRESE
- 8. VYTVORENIE NOVEJ PODLAHY S PODKLADNÝMI VRSTVAMI, ROZMERY A UMIESTNENIE PODLA VÝKRESU, VÍD, VÝPIS SKLADIEB (VÝKRES REZOV)
- 9. VYHOTOVENIE NOVEHO ZATEPLOVACIEHO SYSTÉMU, PODLA LEGENDY MATERIÁLOV
- 10. VYBUDOVANIE NOVEHO NADOTVOROVÉHO PREKLADU, ROZMERY A UMIESTNENIE PODLA VÝKRESU
- 11. OSADENIE NOVÝCH KLAMPIARSKÝCH KONŠTRUKCIÍ, UMIESTNENIE PODLA VÝKRESU
- 12. MONTÁŽ SADRKARTÓNOVEJ PODHLADOVEJ KONŠTRUKCIE RIGIPS, UMIESTNENIE PODLA VÝKRESU
- 13. VYHOTOVENIE NOVEHO KROVU - MONTÁŽ NOVEJ STREŠNEJ KRYTINY, PODLA VÝPISU SKLADIEB
- 14. VYHOTOVENIE NOVEJ EXTERIÉROVEJ RAMPY, ROZMERY A UMIESTNENIE PODLA VÝKRESU
- 15. VYHOTOVENIE NOVEHO EXTERIÉROVÉHO BETÓNOVÉHO SCHODISKA, ROZMERY A UMIESTNENIE PODLA VÝKRESU

UPOZORNENIE:
TÁTO DOKUMENTÁCIA JE URČENÁ PRE ZÍSKANIE STAVEBNÉHO POVOLENIA.
V PRÍPADE POUŽITIA TOTO DOKUMENTÁCIE K REALIZÁCII STAVBY PROJEKTANT
NEZODPOVEDÁ ZA VZNIKNUTIE ŠKODY, PRÍPADNE OHROZENIE ZDRAVIA A ŽIVOTA
PRACOVNÍKOV NA STAVBE A STAVENISKU. TENTO VÝKRES JE ORIGINÁL A JE
CHRÁNENÝ PODLA ZÁKONA Č. 383/1997 Z. Z., § 21 ODST. D.) ZMENY DIELA A KAŽDÉ
POUŽITIE DIELA JE POODMIEŇENÉ UDELENÍM SOHLASU AUTORA.

AUTOR PROJEKTU	Ing. arch. Ing. JÁN KOVÁČ	Kováč Architects s.r.o.
HLAVNÝ INŽINIER PROJEKTU	Ing. arch. Ing. JÁN KOVÁČ	Svrt SNP 997/11, Galanta 924 01
VÝPRACOVNÍK	Ing. arch. Ing. JÁN KOVÁČ, Ing. BARBORA FRANČOVÁ	mob: +421 948 616 036
INVESTOR	Obec Vinodol, Obecná 473/29, Vinodol, PSČ 951 06	mail: office@kovacarchitects.sk
MESTO STAVBY	K.ú. Horný Vinodol, Č.p. 148/5, 148/11, 148/12, 131, obec Horný Vinodol	SADA Č.
NAZOV STAVBY	MATERSKÁ ŠKOLA V OBCI VINODOL - ROZŠÍRENIE KAPACITY	ÚČEL / STUPEŇ
OBJEKT / ČASŤ STAVBY		P-SP
OBSAH VÝKRESU	POHLADY-NAVRHOVANÝ STAV-DOSTAVOVACIE PRÁCE	PROFESIA
		ARCHITEKTÚRA
		DÁTUM
		02/2020
		FORMÁT
		420x1365
		ČÍSLO ZAKÁZKY
		011/2020
		MIERKA
		1 : 50